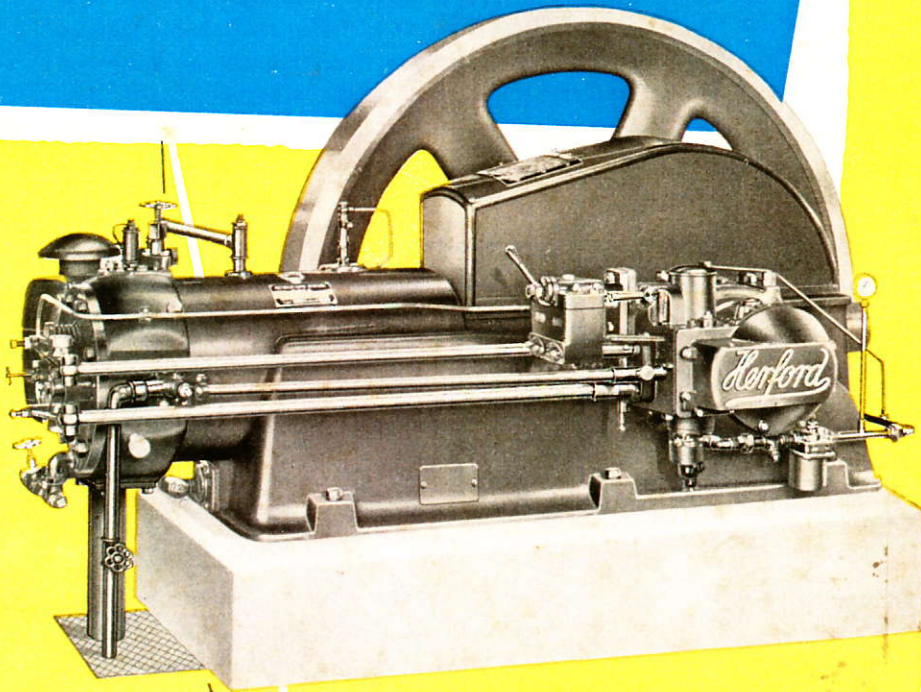




Herford

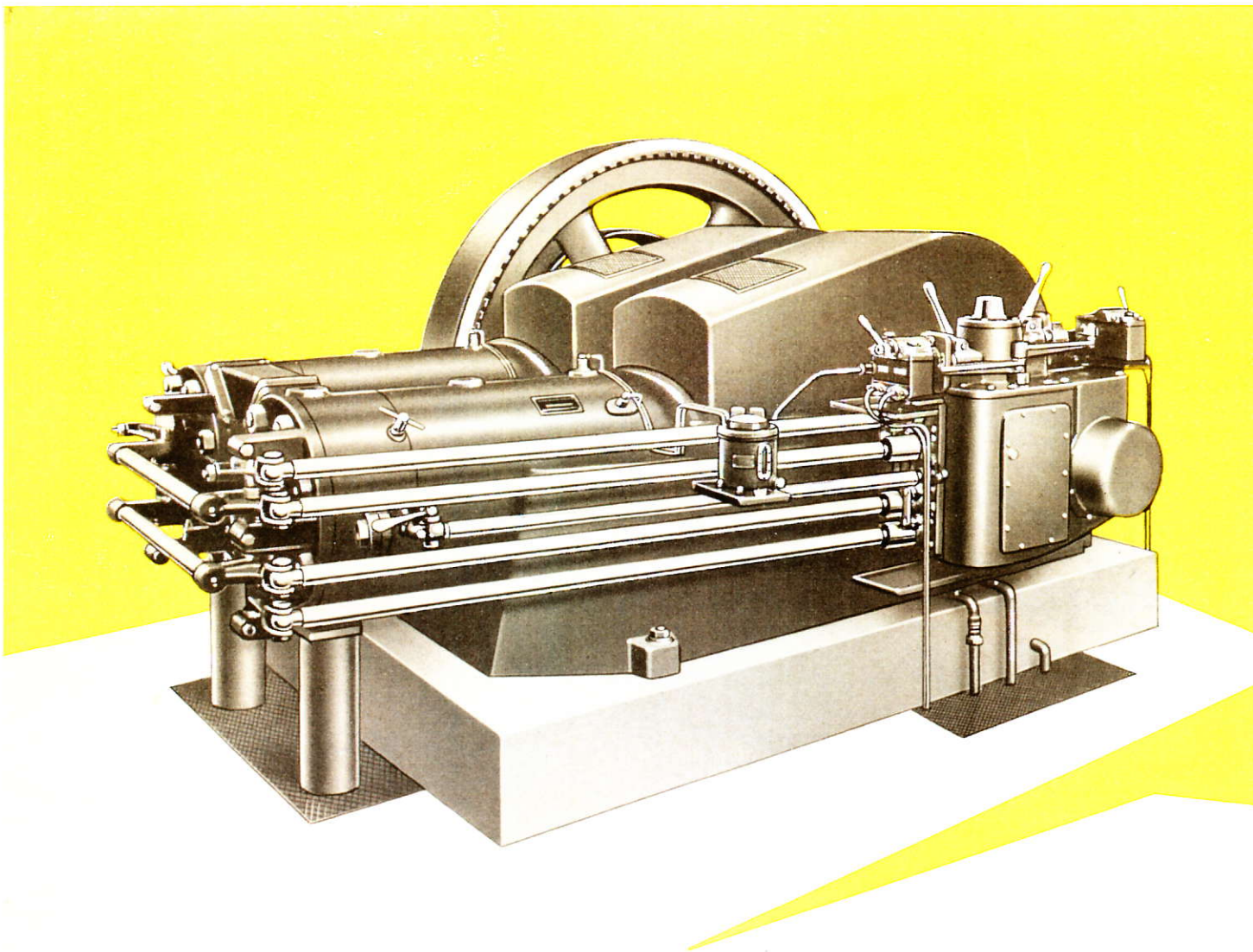
SCHWEROELMOTOREN



TYPE **S**

MOTORENFABRIK *Herford* G·M·B·H

HERFORD/GERMANY



Der Dieselmotor

hat im Laufe der letzten Jahre als unabhängige Kraftmaschine infolge seiner Wirtschaftlichkeit, Betriebssicherheit und Anspruchslosigkeit auf allen Anwendungsgebieten an Bedeutung gewonnen. Selbst in industriell hochentwickelten Ländern mit guter Energieversorgung hat sich der Dieselmotor behauptet und vielfach sogar zur Ablösung anderer Kraftmaschinen geführt.

Langsamlaufende, liegende Viertakt-HERFORD-Dieselmotoren sind das Ergebnis einer über 50jährigen Erfahrung im Bau ortsfester Schwerölmotoren. Sie erfüllen heute in hohem Maße alle Anforderungen hinsichtlich Leistung, Betriebssicherheit und Lebensdauer, die an einen kompressorlosen Dieselmotor gestellt werden können.

Das Fertigungsprogramm unserer Typenreihe S umfaßt ausschließlich langsamlaufende, liegende Ein- und Zweizylinder-Dieselmotoren in den Leistungen von 30 bis 240 PS.

Folgende besonderen Merkmale begründeten den guten Ruf unserer Erzeugnisse in aller Welt:

langsamlaufend:

Infolge ihrer niedrigen Betriebsdrehzahl und schweren Bauweise erreichen HERFORD-Motoren eine außerordentlich hohe Lebensdauer, verbunden mit einer besonderen Anspruchslosigkeit in der Unterhaltung und Wartung.

liegend:

Die liegende Bauweise garantiert gute Zugänglichkeit zu allen zu wartenden Teilen und übersichtliche zentrale Lage aller Bedienungshebel.

Viertakt:

Alle HERFORD-Dieselmotoren arbeiten im Viertakt mit direkter Einspritzung, wodurch neben absolut sicherem Kaltstart eine bestmögliche Brennstoffausnutzung und damit niedrigste Verbrauchswerte gewährleistet sind.

Besondere Bedeutung wurde bei der Entwicklung dieser Motoren einer weitgehenden Brennstoffunempfindlichkeit beigemessen.

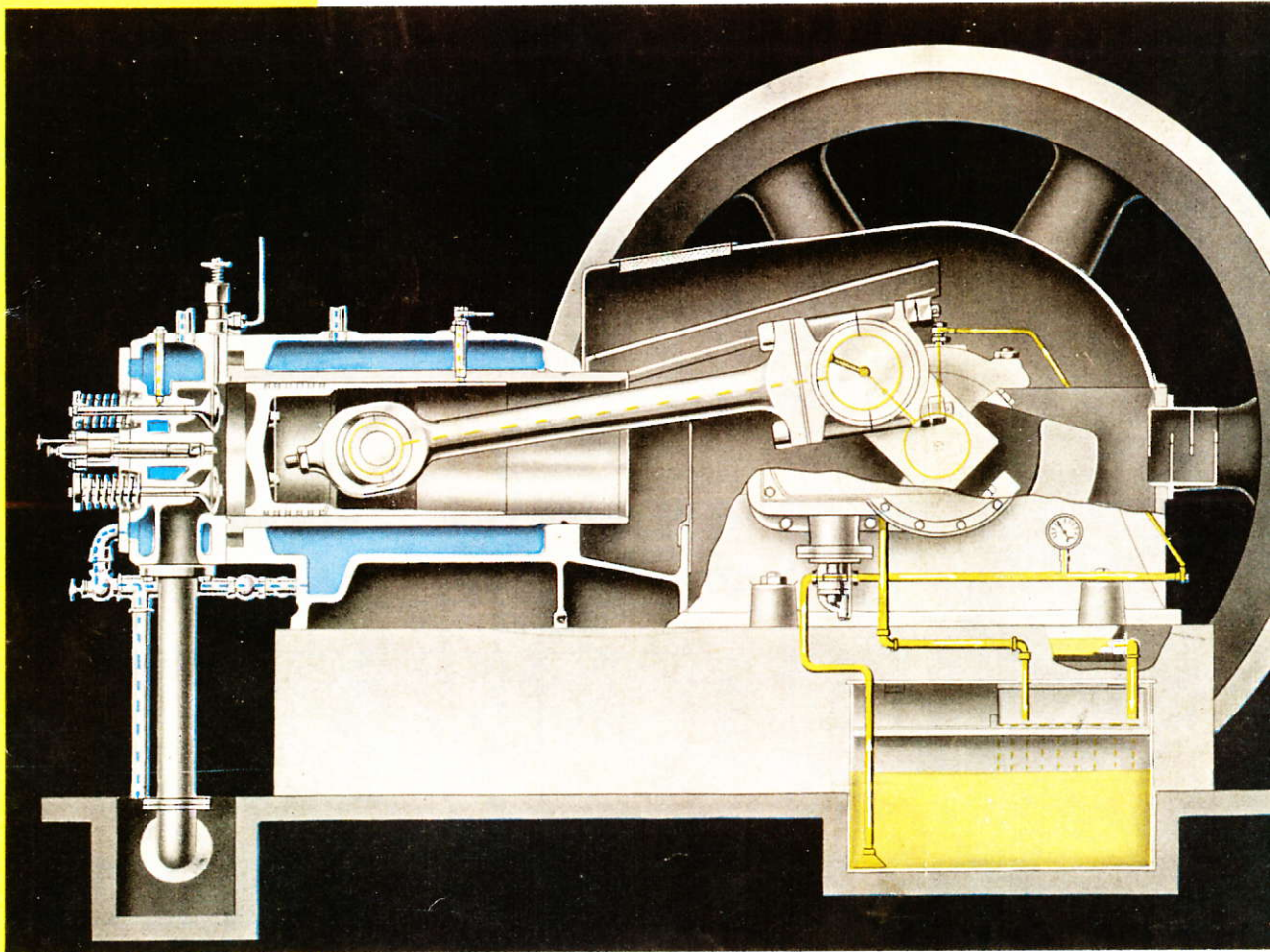
HERFORD-Dieselmotoren können mit allen marktgängigen Schwer- und Abfallölen, wie Teeröle, Kerosene, Masute, Crude-Öle usw., ohne Zusatz fremder Zündmittel betrieben werden und erreichen dadurch eine nicht zu übertreffende Wirtschaftlichkeit!

Darüber hinaus besteht die Möglichkeit der wahlweisen Umstellung auf den Betrieb mit bituminösen und gasförmigen Brennstoffen, wodurch eine universelle Anpassungsfähigkeit an die jeweilige Brennstofflage gegeben ist.

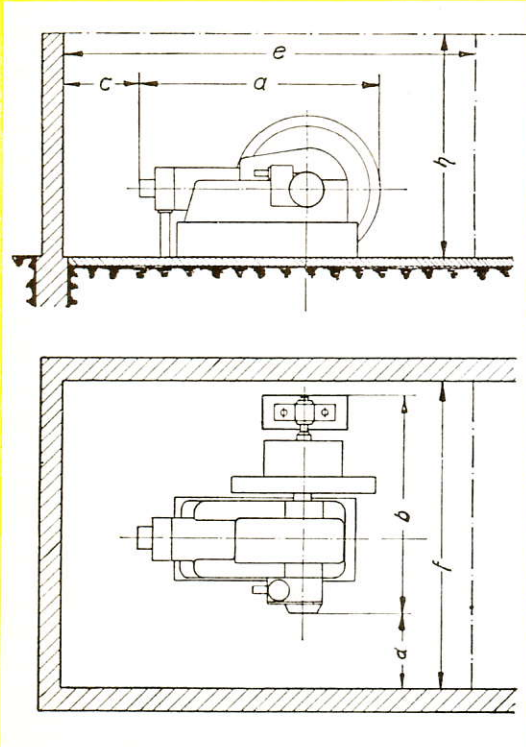
Je nach den räumlichen Verhältnissen sind alle Motoren in Rechts- (normal) oder Linksausführung lieferbar.

Eine sorgfältig kontrollierte Fertigung garantiert die Austauschbarkeit aller Teile und gibt sichere Gewähr für gleichbleibende, einwandfreie Materialbeschaffenheit.

Auf Grund dieser entscheidenden Vorzüge hat sich der langsamlaufende HERFORD-Dieselmotor in aller Welt die mannigfaltigsten Anwendungsgebiete erschlossen. Ob in Ziegeleien, Mühlenbetrieben, Sägewerken, Pumpstationen usw. oder in Verbindung mit elektrischen Generatoren in Elektrizitätswerken und Industriebetrieben — überall da, wo eine wirtschaftliche, betriebs sichere Kraftmaschine benötigt wird, befinden sich HERFORD-Motoren zur Zufriedenheit unserer in- und ausländischen Kunden im Einsatz.



Längsschnitt eines Ein-Zylinder-Dieselmotors mit Druckölschmierung

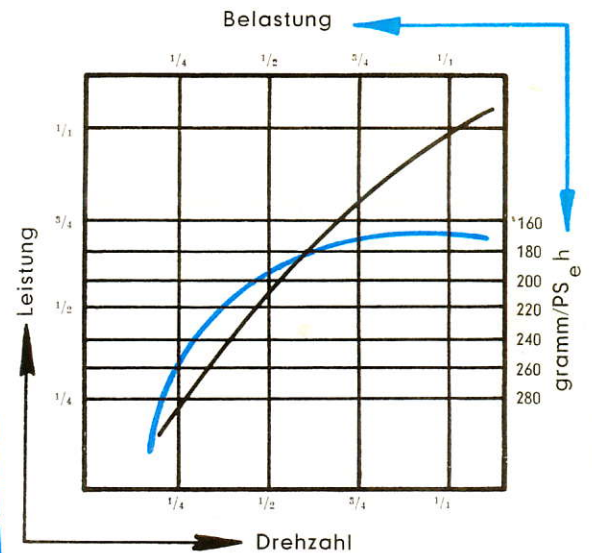


Der günstige Verlauf der Leistungs- und Verbrauchskurve garantiert einen wirtschaftlichen Betrieb auch im Teillastbereich.

Mindest-Raumbedarf

in mm und engl. Fuß bzw. Zoll

Type	a	b	c	d	e	f	g
Einzyylinder							
AS	2200 7' 2"	1650 5' 4"	800 2' 7"	1000 3' 3"	3800 12' 5"	2800 9' 2"	2000 6' 6"
BS	2350 7' 8"	1950 6' 4"	850 2' 9"	1000 3' 3"	4000 13' 1"	3100 10' 1"	2000 6' 6"
CSN	2800 9' 2"	2350 7' 8"	900 2' 11"	1000 3' 3"	4600 15'	3500 11' 5"	2300 7' 6"
DSN	3600 9' 10"	2450 8'	900 2' 11"	1000 3' 3"	4800 15' 10"	3600 11' 9"	2400 7' 10"
DNS	3100 10' 1"	2600 8' 6"	900 2' 11"	1000 3' 3"	5000 16' 4"	3800 12' 5"	2500 8' 2"
GS	3800 12' 5"	2700 8' 10"	1000 3' 3"	1200 3' 11"	5800 19'	4100 13' 5"	2800 9' 2"
HSN	4000 13' 1"	2900 9' 6"	1000 3' 3"	1200 3' 11"	6000 19' 8"	4300 14' 1"	3000 9' 10"
Zweizylinder							
DNSB	3100 10' 1"	3500 11' 5"	1000 3' 3"	1100 3' 7"	5000 16' 4"	4700 15' 4"	2500 8' 2"
GSB	3800 12' 5"	3700 12' 1"	1000 3' 3"	1200 3' 11"	5800 19'	5000 16' 4"	2800 9' 2"
HSNB	4250 13' 1"	3900 12' 9"	1000 3' 3"	1200 3' 11"	6000 19' 8"	5200 17'	3000 9' 10"



Type	Leistung PS	Drehzahl u/min	Schwungrad Gewerbe		Schwungrad Licht		Riemenscheibe		Raum m³
			Durchmesser mm	Gewicht kg	Durchmesser mm	Gewicht kg	Durchmesser mm	Breite mm	
Einzyylinder									
AS	30	420	1450	650	1500	900	710	400	3,8
BS	40	400	1650	760	1700	1100	800	400	5,2
CSN	50	380	1700	1100	1700	1600	900	400	7,4
DSN	62	350	1700	1600	1900	2300	1000	460	8,0
DNS	75	300			2000	2850	1000	460	10,0
GS	100	270			2400	4000	1250	460	15,0
HSN	120	250			2600	6100	1400	520	21,0
Zweizylinder									
DNSB	150	300			2000	2850	1000	460	15,7
GSB	200	270			2400	4000	1250	460	23,0
HSNB	240	250			2600	6100	1400	520	25,8

Maße und Abbildungen für die Ausführung nicht streng verbindlich.